

TÀI LIỆU HƯỚNG DẪN

**NỘP HỒ SƠ TRỰC TUYẾN
CHỨNG THỰC BẢN SAO TỪ BẢN CHÍNH GIẤY TỜ, VĂN
BẰNG DO CƠ QUAN TỔ CHỨC CÓ THẨM QUYỀN CỦA
VIỆT NAM CẤP HOẶC CHỨNG NHẬN**

(Tài liệu dành cho công dân)

Năm 2024

I. Nộp hồ sơ chứng thực trực tuyến:

Bước 1: Truy cập cổng dịch vụ công : <https://dichvucong.binhdinhh.gov.vn>

Bước 2: Đăng nhập hệ thống (Đăng nhập bằng tài khoản VNeID hoặc tài khoản DVCQG)

Bước 3: Chọn “Nộp trực tuyến” . Chọn DVC: **Thủ tục chứng thực bản sao từ bản chính giấy tờ, văn bản do cơ quan tổ chức có thẩm quyền của Việt Nam cấp hoặc chứng nhận (2.000815.000.00.00.H08)**

2	2.000815.000.00.00.H08	Trực tuyến một phần	Thủ tục chứng thực bản sao từ bản chính giấy tờ, văn bản do cơ quan tổ chức có thẩm quyền của Việt Nam cấp hoặc chứng nhận	Cấp Quận/huyện	Chứng thực	Nộp hồ sơ Xem chi tiết
---	------------------------	---------------------	--	----------------	------------	---------------------------

Bước 4: Chọn đơn vị cần nộp hồ sơ (*Công dân chọn đơn vị thực hiện có địa điểm gần nhất để thực hiện thủ tục chứng thực*)

Chọn trường hợp hồ sơ

Chọn quy trình xử lý và cơ quan giải quyết (nếu có) phù hợp

Cơ quan giải quyết hồ sơ (*)

UBND thị xã Hoài Nhơn tỉnh Bình Định

Trường hợp giải quyết (*)

1 ngày làm việc - Trong ngày làm việc

Quận/Huyện nộp hồ sơ (*)

Thị xã Hoài Nhơn

Phường/Xã nộp hồ sơ (*)

Xã Hoài Sơn

[← Quay lại](#) [→ Đồng ý và tiếp tục](#)

Bước 5: Cập nhật thông tin “Người nộp” và “Chủ hồ sơ” → [Đồng ý và tiếp tục]

Thông tin người nộp hồ sơ

Trực tuyến một phần 2.000815 - Thủ tục chứng thực bản sao từ bản chính giấy tờ, văn bản do cơ quan tổ chức có thẩm quyền của Việt Nam cấp hoặc chứng nhận

Nơi tiếp nhận hồ sơ UBND xã Hoài Sơn

Thời gian giải quyết 1 ngày làm việc - Trong ngày làm việc

[← Quay lại](#) [→ Đồng ý và tiếp tục](#)

Bước 6: Tải lên hệ thống bản scan màu giấy tờ gốc cần chứng thực theo từng thành phần được quy định (*Chứng minh nhân dân, Căn cước công dân, Phiếu lý lịch tư pháp, Hộ khẩu ...*)

#	Tên giấy tờ	Số bản (*)	Số trang (*)	Loại chứng thực (*)	Tệp tin	Hướng dẫn	Mẫu đơn	Ký số tệp tin
<input type="checkbox"/>	Chứng minh nhân dân (<i>Bản scan màu giấy tờ gốc</i>)	1	1	Chứng thực đ	Chỉ chọn 1 giấy tờ Chọn tệp tin	Xem		Ký số
<input type="checkbox"/>	Giấy chứng nhận đầu tư (<i>Bản scan màu giấy tờ gốc</i>)	1	1	Chứng thực đ	Chỉ chọn 1 giấy tờ Chọn tệp tin	Xem		Ký số
<input type="checkbox"/>	Giấy chứng nhận quyền sử dụng đất, quyền sở hữu nhà ở và tài sản khác gắn liền với đất (<i>Bản scan màu giấy tờ gốc</i>)	1	1	Chứng thực đ	Chỉ chọn 1 giấy tờ Chọn tệp tin	Xem		Ký số
<input type="checkbox"/>	Giấy đăng ký kinh doanh hoặc giấy tờ có giá trị tương đương của thương nhân nước ngoài (<i>Bản scan màu giấy tờ gốc</i>)	1	1	Chứng thực đ	Chỉ chọn 1 giấy tờ Chọn tệp tin	Xem		Ký số
<input type="checkbox"/>	Giấy khai sinh (<i>Bản scan màu giấy tờ gốc</i>)	1	1	Chứng thực đ	Chỉ chọn 1 giấy tờ Chọn tệp tin	Xem		Ký số
<input type="checkbox"/>	Giấy phép lái xe cơ giới đường bộ (<i>Bản scan màu giấy tờ gốc</i>)	1	1	Chứng thực đ	Chỉ chọn 1 giấy tờ Chọn tệp tin	Xem		Ký số
<input type="checkbox"/>	Hộ chiếu (<i>Bản scan màu giấy tờ gốc</i>)	1	1	Chứng thực đ	Chỉ chọn 1 giấy tờ Chọn tệp tin	Xem		Ký số
<input type="checkbox"/>	Hộ khẩu thường trú (<i>Bản scan màu giấy tờ gốc</i>)	1	1	Chứng thực đ	Chỉ chọn 1 giấy tờ Chọn tệp tin	Xem		Ký số
<input type="checkbox"/>	Phiếu lý lịch tư pháp số 1 (<i>Bản scan màu giấy tờ gốc</i>)	1	1	Chứng thực đ	Chỉ chọn 1 giấy tờ Chọn tệp tin	Xem		Ký số
<input type="checkbox"/>	Phiếu lý lịch tư pháp số 2 (<i>Bản scan màu giấy tờ gốc</i>)	1	1	Chứng thực đ	Chỉ chọn 1 giấy tờ Chọn tệp tin	Xem		Ký số
<input type="checkbox"/>	Thẻ căn cước công dân (<i>Bản scan màu giấy tờ gốc</i>)	1	1	Chứng thực đ	Chỉ chọn 1 giấy tờ Chọn tệp tin	Xem		Ký số
<input type="checkbox"/>	Trích lục khai tử (<i>Bản scan màu giấy tờ gốc</i>)	1	1	Chứng thực đ	Chỉ chọn 1 giấy tờ Chọn tệp tin	Xem		Ký số

Chọn thành phần hồ sơ cần chứng thực. Tại mục lựa chọn **[Chọn tệp tin]** để cập nhật bản scan màu giấy tờ gốc cần chứng thực.

<input type="checkbox"/>	Thẻ căn cước công dân (<i>Bản scan màu giấy tờ gốc</i>)	1	1	Chứng thực đ	Chỉ chọn 1 giấy tờ Chọn tệp tin	Xem		Ký số
<input type="checkbox"/>	Trích lục khai tử (<i>Bản scan màu giấy tờ gốc</i>)	1	1	Chứng thực đ	Chỉ chọn 1 giấy tờ Chọn tệp tin	Xem		Ký số
<input type="checkbox"/>	Giấy tờ khác (Hợp đồng, Quyết định, Chứng nhận, Chứng chỉ, Văn bản khác, ...) (<i>Bản scan màu giấy tờ gốc</i>)	1	1	Chứng thực đ	Chỉ chọn 1 giấy tờ Chọn tệp tin	Xem		Ký số
<input type="checkbox"/>	Giấy tờ khác (Hợp đồng, Quyết định, Chứng nhận, Chứng chỉ, Văn bản khác, ...) (<i>Bản scan màu giấy tờ gốc</i>)	1	1	Chứng thực đ	Chỉ chọn 1 giấy tờ Chọn tệp tin	Xem		Ký số
<input type="checkbox"/>	Giấy tờ khác (Hợp đồng, Quyết định, Chứng nhận, Chứng chỉ, Văn bản khác, ...) (<i>Bản scan màu giấy tờ gốc</i>)	1	1	Chứng thực đ	Chỉ chọn 1 giấy tờ Chọn tệp tin	Xem		Ký số

Đối với các giấy tờ khác cần chứng thực nhưng không có tên trong danh mục. Chọn tại mục thành phần hồ sơ “**Giấy tờ khác (Hợp đồng, Quyết định, Chứng nhận, Chứng chỉ, Văn bản khác, ...)** (*Bản scan màu giấy tờ gốc*)”

<input type="checkbox"/>	Giấy tờ khác (Hợp đồng, Quyết định, Chứng nhận, Chứng chỉ, Văn bản khác, ...) (<i>Bản scan màu giấy tờ gốc</i>)	1	1	Chứng thực đ	Chỉ chọn 1 giấy tờ Chọn tệp tin	Xem	Ký số
<input type="checkbox"/>	Giấy tờ khác (Hợp đồng, Quyết định, Chứng nhận, Chứng chỉ, Văn bản khác, ...) (<i>Bản scan màu giấy tờ gốc</i>)	1	1	Chứng thực đ	Chỉ chọn 1 giấy tờ Chọn tệp tin	Xem	Ký số
<input type="checkbox"/>	Giấy tờ khác (Hợp đồng, Quyết định, Chứng nhận, Chứng chỉ, Văn bản khác, ...) (<i>Bản scan màu giấy tờ gốc</i>)	1	1	Chứng thực đ	Chỉ chọn 1 giấy tờ Chọn tệp tin	Xem	Ký số

Đối với tùy chọn Chứng thực “Cả hai loại giấy và điện tử” công dân bổ sung thêm **số lượng bản cần chứng thực giấy**.

<input type="checkbox"/>	Giấy tờ khác (Hợp đồng, Quyết định, Chứng nhận, Chứng chỉ, Văn bản khác, ...) (<i>Bản scan màu giấy tờ gốc</i>)	1	1	Cả 2 loại chữ	Chỉ chọn 1 giấy tờ Chọn tệp tin	Xem	Ký số
--------------------------	---	---	---	---------------	------------------------------------	-----	-----------------------

Lưu ý:

- Mỗi thành phần hồ sơ chỉ được cập nhật 01 tệp tin scan giấy tờ gốc cho 01 loại giấy tờ cần chứng thực.
- Bản scan màu đúng với giấy tờ gốc cần chứng thực phải đầy đủ nguyên vẹn, không cắt góc hoặc thiếu, mất thông tin so với giấy tờ gốc.
- Tệp tin scan màu độ phân giải tối thiểu 200 dpi, định dạng *.PDF.

← Quay lại → Đồng ý và tiếp tục

Bước 6: Chọn hình thức nhận kết quả

Thành phần hồ sơ

Thẻ căn cước công dân (<i>Bản scan màu giấy tờ gốc</i>)	
Số bản	1
Số trang	1
Loại chứng thực	Chứng thực điện tử
Tệp tin	CCCD_Scan_09_thg_1_24__143002_1704789038.pdf

Thông tin khác

Tên giấy tờ khác	Số bản	Số trang	Loại chứng thực	File đính kèm

Mã xác nhận (*)

Tôi xin chịu trách nhiệm trước pháp luật về lời khai trên

Đổi mã xác nhận khác

← Quay lại → Nộp hồ sơ

Bước 7 : Nhấn nút [Đồng ý và tiếp tục] → [Nộp hồ sơ]

Chúc mừng bạn đã nộp hồ sơ thành công!

Vui lòng ghi nhớ các thông tin bên dưới để theo dõi tình hình xử lý hoặc cập nhập thông tin hồ sơ của bạn

Số hồ sơ 000.87.34.H08-240109-0015

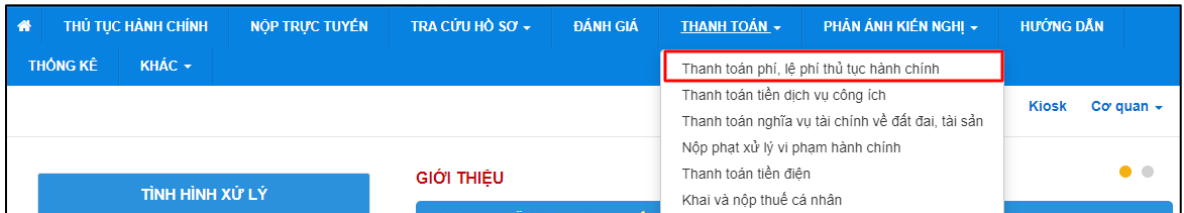
Lưu ý:

- Hồ sơ công dân sau khi nộp thành công sẽ được hệ thống gửi thông báo.
- Sau khi hồ sơ được tiếp nhận công dân sẽ nhận được tin nhắn thông báo hẹn lịch thời gian thực hiện giao dịch thủ tục hành chính.
- Sau khi hồ sơ được chứng thực thành công công dân sẽ nhận được tin nhắn thông báo thanh toán phí kèm số tiền cần thanh toán, địa chỉ thanh toán trực tuyến của hồ sơ.

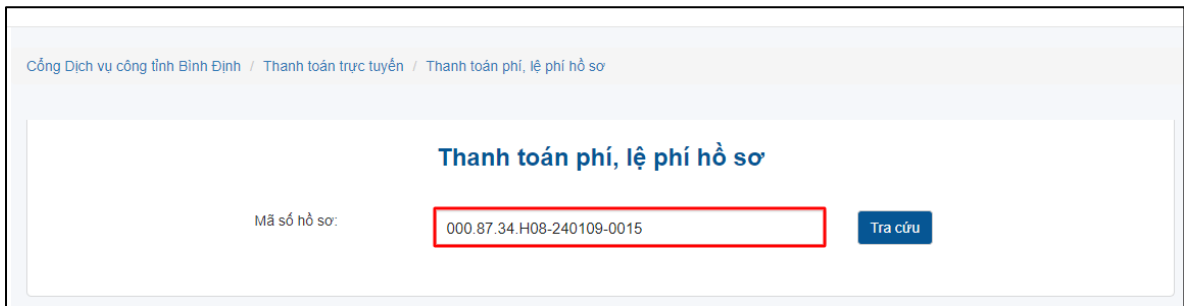
II. Thanh toán phí/lệ phí chứng thực:

Bước 1: Truy cập cổng dịch vụ công : <https://dichvucong.binhdingh.gov.vn>

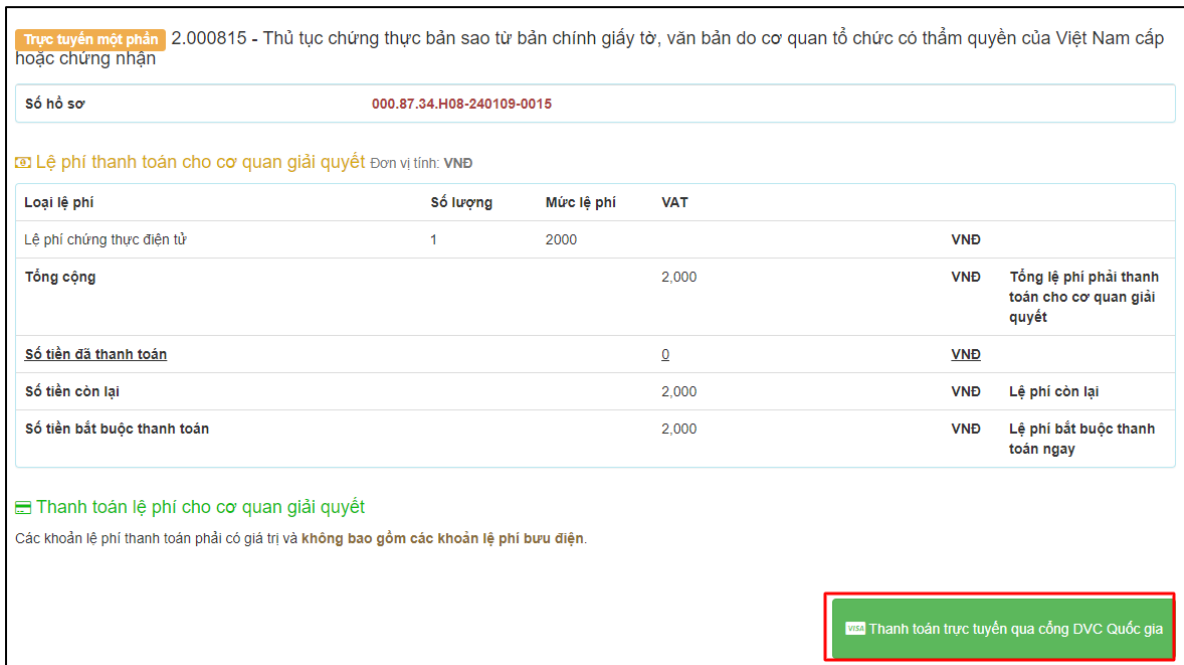
Chọn [Thanh toán] → [Thanh toán phí, lệ phí thủ tục hành chính]



Bước 2: Nhập mã hồ sơ cần thanh toán vào ô “Mã hồ sơ” → [Tra cứu]



Bước 3: Chọn thanh toán “Thanh toán trực tuyến qua cổng DVCQG”



Bước 4: Chọn đơn vị trung gian thanh toán (Ngân hàng hoặc ví điện tử) được cung cấp và thực hiện theo các bước thanh toán của hệ thống

VD: Thực hiện thanh toán qua ViettelMoney

Chọn ngân hàng

Chọn ví điện tử

Thông tin đơn hàng

Đơn hàng
Thanh toán ho so DVC
000.87.34.H08-240109-
0015

Nhà cung cấp
Cổng DVC Bình Định

Giá trị thanh toán:
2.000 VND

Phí dịch vụ theo chính sách
của Ngân hàng/Trung gian
thanh toán. [Chi tiết](#)

THANH TOÁN

Thực hiện các bước thanh toán theo hướng dẫn của hệ thống

Phương thức thanh toán

Tất cả các giao dịch đã được mã hóa và bảo mật. Thông tin thẻ được lưu trữ an toàn.

Viettel Money

ViettelPay
89.714đ PHÍ 0đ

Tiền di động
Kích hoạt ngay > PHÍ 0đ

Hủy
Thanh toán

Thông tin thanh toán

Nhà cung cấp
UBND Xa Hoài Sơn - Thị xã Hoài Nhơn -
Tỉnh Bình Định

Mã đơn hàng 240109187844452

Số tiền 2.000 đ

Giao dịch thanh toán phí sau khi thành công hiển thị trạng thái “**Đã thanh toán**”

Lệ phí thanh toán cho cơ quan giải quyết Đơn vị tính: VND

Loại lệ phí	Số lượng	Mức lệ phí
Lệ phí chứng thực điện tử	4	2.000 VND ✔ Đã thanh toán
Tổng cộng		2.000 VND ✔ Đã thanh toán

[Biên lai thanh toán payment platform](#)